

Impresora de color A3

**RICOH**  
imagine. change.

**SP C840DN**  
**SP C842DN**

Impresora



SP C840DN

45  
ppm B/N  
A todo color

SP C842DN

60  
ppm B/N  
A todo color

# Procesamiento rápido. La mejor calidad

El rápido procesamiento a color y las mejores opciones de acabado de su clase son solo una muestra de sus ventajas. De hecho, con nuestra última gama de color A3 será más productivo que nunca. Los dispositivos SP C840DN y SP C842DN ofrecen una calidad de imagen de 1.200 x 1.200 dpi, velocidades de 45 ppm y 60 ppm, así como nuevas maneras de superar sus expectativas. Además, como están equipados con nuestro Smart Operation Panel, puede realizar vistas previas de los trabajos en la pantalla de 10,1" y hacer muchas más tareas de forma interna, para que pueda ofrecer tanto a su empresa como a los clientes una experiencia en color de alta calidad sin fisuras.

- La primera impresora de color A3 con nuestro Smart Operation Panel
- Procesamiento más rápido de trabajos de impresión en color con alto volumen de datos
- Amplia gama de opciones de acabado para resultados profesionales
- Capacidad de papel estándar más alta de su clase: 1.200 hojas
- Robusta, fiable y con bajo coste total de la propiedad (TCO)





### **Obtenga una visión general completa**

La característica más destacada de esta gama es el Smart Operation Panel de 10,1" que le permite obtener rápidamente una vista previa de cada trabajo. Su rápida e intuitiva interfaz otorga acceso en un solo toque a las funciones más comunes y facilita la configuración de las opciones más complejas de acabado y diseño. Es decir, ahora es todavía más fácil tocar, desplazarse y terminar el trabajo. Para una integración todavía mejor dentro de su entorno de oficina, puede otorgarle al panel un toque exclusivo con un look personalizado, diseño y contenido a la medida de su marca y su negocio.

### **La innovación no se detiene**

La única impresora de su clase con la capacidad de encuadernar documentos sin necesidad de las tradicionales grapas metálicas. El revolucionario finisher de grapado sin grapas está diseñado para conservar recursos y permitir el reciclaje o destrucción de los documentos cuando lleguen al final de su vida útil. Además, la opción de plegado múltiple interno le ofrece una mayor variedad de posibilidades de plegado sin necesidad de espacio extra. Utilice todas estas ventajas para aplicarlas internamente al material de marketing sin tener que enviar archivos fuera. Todo ello combinado con las mejores especificaciones medioambientales de su clase.

# Interaccionar nunca había sido tan sencillo

## Más rapidez. Mayor versatilidad

Para una entrega fluida, estos dispositivos ofrecen impresión de 45 ppm o 60 ppm para grupos de trabajo grandes. Sus potentes controladores y prestaciones de memoria cuentan con un procesador Intel y son el aliado perfecto para blanco y negro, pero especialmente para impresión en color. Con su rápida primera impresión, pasará menos tiempo esperando los trabajos de impresión en color y más creándolos.



## Las ventajas son evidentes

El Smart Operation Panel de 10,1" le ayuda a agilizar y simplificar operaciones y personalizar aplicaciones para las funciones utilizadas con mayor frecuencia, lo que le ahorrará tiempo y le ofrecerá resultados sin interrupciones. Gracias a su conectividad, que permite interactuar con un dispositivo móvil, podrá acceder a Internet a través de un completo navegador en el panel para una mayor versatilidad.



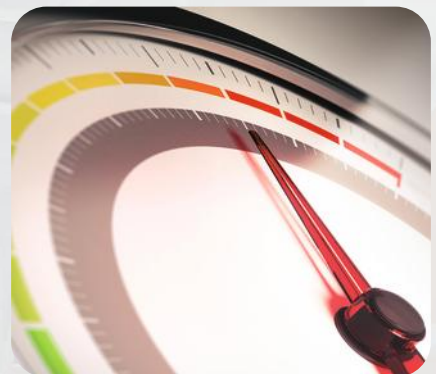
## El acabado perfecto

Estos son los únicos dispositivos de su clase que cuentan con opciones de grapadora sin grapas y unidad de plegado múltiple interna para la impresión de folletos, que le permiten crear materiales que normalmente tendría que externalizar. También ofrecen la mayor capacidad de papel estándar en máquinas comparables, con hasta 1.200 hojas disponibles desde dos bandejas y una bypass.



## Diseñadas para una total fiabilidad.

La tecnología punta debe ser resistente, pero no a cualquier precio. Por ello, estos dispositivos ofrecen fiabilidad con un bajo coste total de la propiedad (TCO) y sostenibilidad medioambiental. Hemos minimizado su impacto gracias al consumo eléctrico más bajo de su clase y ambos modelos cumplen los criterios de sostenibilidad medioambiental más exigentes. Su empresa y el medio ambiente prosperarán.



# Tome las riendas

## El volumen importa

Para necesidades de impresión de alto volumen, estas impresoras pueden manejar hasta 4.700 hojas. Lo que es una de las capacidades de papel más altas de su clase: inicie tiradas de impresión largas y pase menos tiempo reponiendo bandejas.



## Longitudes nunca vistas

Además de su excepcional flexibilidad, la SP C840DN y la SP C842DN también ofrecen la posibilidad de imprimir más internamente. Si tiene en cuenta que puede utilizar la impresión de banners de hasta 126 cm de longitud, verá que puede hacer mucho más internamente y llegar a más empleados y clientes.



## Opciones a otro nivel

Como bien sabe, el papel puede presentarse en diversos gramajes y, para obtener ese toque de calidad, en ocasiones tiene que utilizar un papel con más gramaje. Con la habilidad de imprimir hasta 300 g/m<sup>2</sup>, podrá ofrecer más tanto a sus clientes internos como externos. Incluso puede imprimir en ambas caras a la vez, hasta un máximo de 256 g/m<sup>2</sup> a dos caras.



# Tan versátil como usted

## Si el medio ambiente sale ganando, todos lo hacemos

Con un sistema de arranque rápido que reduce los valores de consumo eléctrico típico (TEC), estos modelos también cuentan con un modo de ahorro de energía y un temporizador para reducir todavía más el consumo de electricidad y los costes. Por descontado, con el tiempo, esto se traduce en una eficiencia operativa superior y en un coste total de la propiedad (TCO) inferior.

## Supera cualquier expectativa

La normativa de la certificación BAM está especificada en detalle por la Agencia federal alemana de medio ambiente. Examinan cada método durante todo el proceso de producción, desde la fabricación hasta la eliminación de los productos aplicables, y solo si cada fase cumple los criterios, se otorga el certificado. Estos dispositivos cuentan con certificación BAM, por lo que puede estar seguro que cumplen la normativa más exigente.



# Todas las prestaciones de calidad que su negocio necesita



**1** Intuitivo Smart Operation Panel de 10,1"

**2** Capacidad de papel de hasta 4.700 hojas

**3** Unidad de plegado múltiple interno con variedad de opciones

**4** Grapado sin grapas con finisher híbrido de 1.000 hojas

**5** Potente procesador Intel

# SP C840DN/SP C842DN

ESPECIFICACIONES PRINCIPALES

## GENERAL

Tecnología:	Láser
Tiempo de calentamiento:	22/20 segundos
Velocidad de primera impresión:	A todo color: 5,7/4,6 segundos B/N: 4/3,1 segundos
Velocidad de impresión:	A todo color: 45/60 páginas por minuto B/N: 45/60 páginas por minuto
CPU:	Intel Celeron-M: 1,75 GHz
Memoria:	Estándar: 2 GB
Unidad de disco duro:	Estándar (SP C842DN): 320 GB (Cifrado/Unidad Data Overwrite Security) Opcional (SP C840DN): 320 GB (Cifrado/Unidad Data Overwrite Security)
Ciclo de servicio:	200.000 impresiones/mes
Dúplex:	Sí
Dimensiones (An x Pr x Al):	587 x 685 x 864 mm
Peso:	85 kg
Fuente de energía:	220 - 240 V, 50/60 Hz

## IMPRESORA

Lenguaje de la impresora:	Estándar: PCL5c, PCL5e, PCL6, Emulación PostScript® 3™, Emulación impresión directa de PDF Opciones: Genuine Adobe® ®PostScript®3™ (Opciones), IPDS, PictBridge, XPS direct, PDF Direct from Adobe®
Resolución de impresión:	1.200 x 1.200 dpi/2bit
Fuentes:	PCL (93 fuentes), PS3 (Emulación) (TrueType: 93 fuentes)
Interfaz:	Estándar: Ethernet 10 base-T/100 base-TX/1000 base-T Opciones: USB 2.0, IEEE 284 bidireccional puerto paralelo, LAN WIFI (IEEE 802.11a/b/g/n), USB Server para un segundo puerto LAN
Protocolo de red:	TCP/IP (IP v4, IP v6), Bonjour, IPX/SPX, AppleTalk, AppleTalk (cambio automático), SMB, Ipsec, IPP
Entornos Windows®:	Windows® Vista, Windows® 7, Windows® 8.1, Windows® 10, Windows® Server 2008, Windows® Server 2008R2, Windows® Server 2012, Windows® Server 2012R2
Entornos Mac OS:	Macintosh OS X v10.8 o posterior
Entornos UNIX:	UNIX Sun® Solaris HP-UX SCO OpenServer: 5.0.76.0 RedHat® Linux: 8.x9.x RedHat® Linux Enterprise: 456 IBM® AIX: V4.35L v5.15L v5.25L v5.35L v6.15L v7.1 IBM® System i5™ HPT
Entornos SAP® R/3®:	SAP® R/3®

## GESTIÓN DEL PAPEL

Tamaño de papel recomendado:	Bandeja(s) de papel estándar: SRA3, A3, A4, A5, A6, B4, B5, B6 Bandeja bypass: A3, A4, A5, A6, B4, B5, B6, SRA3, C5, C6
------------------------------	--

Capacidad entrada papel:	Estándar: 1.200 hojas Máximo: 4.700 hojas
Capacidad salida papel:	Máximo: 3.500 hojas
Gramaje papel:	Bandeja(s) de papel: 60 - 300 g/m <sup>2</sup> Bandeja bypass: 52 - 300 g/m <sup>2</sup> Dúplex: 52 - 256 g/m <sup>2</sup>

## SEGURIDAD

Autenticación:	Autenticación Windows®, Autenticación LDAP, Autenticación básica, Autenticación de código de usuario, Autenticación por cable 802.1x, Autenticación de servidor de integración
Seguridad de red:	Desactivar/Activar puertos y protocolos, Soporte SSL, Soporte SNMPv3

## MEDIO AMBIENTE

Consumo de energía:	Máximo: 1.850 W Modo Lista: 52,1 W o menos Modo en reposo: Menos de 0,81 W TEC (Consumo eléctrico típico): 1,79/2,78 kWh
---------------------	---

## OPCIONES

1 bandeja de papel de 550 hojas, 2 bandejas de papel de 550 hojas (Opciones), Bandeja gran capacidad 2.000 hojas, Bandeja gran capacidad lateral 1.500 hojas, Finisher híbrido de 1.000 hojas, Finisher 3.000 hojas, Finisher folletos 1.000 hojas, Mailbox de 4 bandejas, Mesa, Unidad IPDS, Unidad SRA3, Impresión directa XPS, Lector de tarjeta NFC, Unidad interna de plegado múltiple, Luz de atención

## CONSUMIBLES

Capacidad del tóner:	Negro: 43.000 impresiones Cian: 34.000 impresiones Magenta: 34.000 impresiones Amarillo: 34.000 impresiones Valor de rendimiento declarado: Valor de rendimiento declarado de conformidad con la ISO/IEC 19798
----------------------	--

Para más información sobre la disponibilidad de modelos, opciones y software, consulte a su distribuidor local.

Certificación ISO9001, certificación ISO14001, certificación ISO27001

Todas las marcas y/o productos son marcas registradas de sus respectivos dueños. Las especificaciones y apariencia externa pueden estar sujetas a cambios sin previo aviso. El color del producto real puede variar del color mostrado en el catálogo. Las imágenes de este catálogo no son fotografías reales y puede haber pequeñas diferencias de detalle.

Copyright © 2017 Ricoh Europe PLC. Todos los derechos reservados. Este catálogo, su contenido y/o presentación no deben modificarse y/o adaptarse, copiarse en su totalidad o en parte y/o incorporarse a otros documentos sin consentimiento previo escrito de Ricoh Europe PLC.

**RICOH**  
imagine. change.

[www.rioh.es](http://www.rioh.es)